

OPULENCE



MAKE SURE  
IT'S RAK





Ignite your inspiration



4	Introduction
38	Metalfusion
46	Antic
50	Pebbles
54	Cobbles <b>NEW</b>
58	Golden Ultra
62	Platinum
64	Pure Ultra
68	Product care

Opulence  
presents six versatile  
personalities to set your  
mind on fire. Set the room  
alight with porcelain  
of pure delight.

<sup>FR</sup> Opulence présente six personnalités nuancées pour mettre votre imagination en feu. Embrasez la salle avec une porcelaine qui brille de pur délice. - <sup>DE</sup> Opulence präsentiert sechs vielseitige Persönlichkeiten, um Ihre Fantasie zu beflügeln. Erleuchten Sie jedes Zimmer mit reinster Porzellanfreude. - <sup>ES</sup> Opulence presenta seis personalidades versátiles para encender su mente. Ilumine sus estancias con una porcelana que brilla de puro placer. - <sup>IT</sup> Opulence presenta sei versatili personalità che accenderanno i vostri sensi. Scaldate la sala con una porcellana che è pura delizia.

# AN INCANDESCENT EXUBERANCE

<sup>FR</sup> Une incandescence exubérante - <sup>DE</sup> Leuchtende Glut - <sup>ES</sup> Una exuberancia incandescente - <sup>IT</sup> Un'esuberanza incandescente  
(Picture / Photo / Foto / Foto / Foto: MFFDGD29GB - Whole series page 38 to 45)



METALFUSION

OPULENCE



METALFUSION

# TO SHINE

<sup>FR</sup> Pour briller - <sup>DE</sup> Die strahlt - <sup>ES</sup> Para brillar - <sup>IT</sup> Per brillare

(Picture / Photo / Foto / Foto / Foto: MFFDGF29SB - Whole series page 38 to 45)





OPULENCE ∞ METALFUSION

# TO DAZZLE

<sup>FR</sup> Pour éblouir - <sup>DE</sup> Die schwelt - <sup>ES</sup> Para deslumbrar - <sup>IT</sup> Per sfolgorare  
(Picture / Photo / Foto / Foto / Foto: MFGDRP31BB - Whole series page 38 to 45)



# A SILKY SHIMMER

<sup>FR</sup> Un miroitement soyeux - <sup>DE</sup> Ein seidiger Glanz - <sup>ES</sup> Un brillo sedoso - <sup>IT</sup> Un luccichio vellutato  
(Picture / Photo / Foto / Foto / Foto: MAPXFP32SB - Whole series page 46 to 49)



ANTIC

# TO SPARKLE

<sup>FR</sup> Pour rayonner - <sup>DE</sup> Der funkelt - <sup>ES</sup> Para soltar chispas - <sup>IT</sup> Per sfavillare  
(Picture / Photo / Foto / Foto / Foto: MAEVGF29BB - Whole series page 46 to 49)



# TO GLOW

<sup>FR</sup> Pour éclairer - <sup>DE</sup> Der changiert - <sup>ES</sup> Para resplandecer - <sup>IT</sup> Per risplendere  
(Picture / Photo / Foto / Foto / Foto: MAGIFP30GB - Whole series page 46 to 49)





# A THOUSAND SUNS

<sup>FR</sup> Mille feux - <sup>DE</sup> Tausend Sonnen - <sup>ES</sup> Un millar de soles - <sup>IT</sup> Mille soli  
(Picture / Photo / Foto / Foto / Foto: PBAUSP30 - Whole series page 50 to 53)



PEBBLES

# TO ILLUMINATE

<sup>FR</sup> Pour illuminer - <sup>DE</sup> Die erleuchten - <sup>ES</sup> Para iluminar - <sup>IT</sup> Per illuminare  
(Picture / Photo / Foto / Foto / Foto: PBAURPN33 - Whole series page 50 to 53)



# A STARRY SKY

<sup>FR</sup> Un ciel étoilé - <sup>DE</sup> Ein Himmel voller Sterne - <sup>ES</sup> Cielo estrellado - <sup>IT</sup> Un cielo stellato  
(Picture / Photo / Foto / Foto / Foto: CBFDF29 - Whole series page 54 to 57)



# TO GLEAM

<sup>FR</sup> Pour resplendir - <sup>DE</sup> Um zu glänzen - <sup>ES</sup> Para resplandecer - <sup>IT</sup> Per risplendere  
(Picture / Photo / Foto / Foto / Foto: CBFDD26 - Whole series page 54 to 57)





# A SPLASH OF LIGHT

<sup>FR</sup> Une touche de lumière - <sup>DE</sup> Ein Funke Licht - <sup>ES</sup> Un estallido de luz - <sup>IT</sup> Un lampo di luce  
(Picture / Photo / Foto / Foto / Foto: KQSP33 - Whole series page 58 to 61)



GOLDEN ULTRA

OPULENCE 26 GOLDEN ULTRA

# TO BEAM

<sup>FR</sup> Pour irradier - <sup>DE</sup> Der erstrahlt - <sup>ES</sup> Para irradiar - <sup>IT</sup> Per abbagliare  
(Picture / Photo / Foto / Foto / Foto: KQDP29 - Whole series page 58 to 61)



OPULENCE 200 PLATINUM

# A MOONLIGHT RIPPLE

<sup>FR</sup> Un clair de lune irisé - <sup>DE</sup> Sanftes Mondlicht - <sup>ES</sup> Una onda de luz de luna - <sup>IT</sup> Un chiarore lunare  
(Picture / Photo / Foto / Foto / Foto: FDGD26PLA - Whole serie page 62 to 63)



PLATINUM

OPULENCE



PLATINUM

# TO TWINKLE

<sup>FR</sup> Pour scintiller - <sup>DE</sup> Das reflektiert - <sup>ES</sup> Para relumbrar - <sup>IT</sup> Luccicare  
(Picture / Photo / Foto / Foto / Foto: FDGF29PLA - Whole series page 62 to 63)





OPULENCE 2 PURE ULTRA

# A GLIMPSE OF SUNRISE

<sup>FR</sup> Une lueur d'aurore - <sup>DE</sup> Die Morgenröte - <sup>ES</sup> Un destello de luz solar - <sup>IT</sup> Un barlume di luce solare  
(Picture / Photo / Foto / Foto / Foto: D5GDSP33 - Whole series page 64 to 67)



PURE ULTRA

OPULENCE

34

PURE ULTRA

# TO DELIGHT

<sup>FR</sup> Pour enchanter - <sup>DE</sup> Die entzückt - <sup>ES</sup> Para dar brillo al placer - <sup>IT</sup> Per deliziare  
(Picture / Photo / Foto / Foto / Foto: D5GDSP33 - Whole series page 64 to 67)





READY  
TO PLAY WITH  
FIRE?

# METALFUSION

OPULENCE ∞ METALFUSION



## Rectangular platter/sushi platter

Plat rectangulaire/plat à sushi  
Platte rechteckig/Sushi-Platte  
Fuente rectangular/fuente sushi  
Piatto rettangolare/piatto sushi

42 x 16.4 cm - 2 cm  
16.55 x 6.45" - 0.80"

- MFMORP42GB
- MFMORP42SB
- MFMORP42BB



32 x 12.5 cm - 1.5 cm  
12.60 x 4.90" - 0.60"

- MFMORP32GB
- MFMORP32SB
- MFMORP32BB



## Round flat plate

Assiette plate ronde  
Assiette plate ronde  
Teller flach rund  
Plato llano redondo  
Piatto piano rotondo

31 cm / 12.20"

- MFMOFP31GB
- MFMOFP31SB
- MFMOFP31BB



## Flat plate with rim

Assiette plate à aile  
Teller flach mit Rand  
Plato llano con ala  
Piatto piano con falda

32 cm / 12.60"

- MFNOFP32GB
- MFNOFP32SB
- MFNOFP32BB



## Round deep plate

Assiette creuse ronde  
Teller tief rund  
Plato hondo redondo  
Piatto fondo rotondo

27 cm / 10.65"

- MFMODP27GB
- MFMODP27SB
- MFMODP27BB

24 cm / 9.45"

- MFMODP24GB
- MFMODP24SB
- MFMODP24BB



## Flat plate

Assiette plate  
Teller flach  
Plato llano  
Piatto piano

31 cm / 12.20"

- MFLRFP31GB
- MFLRFP31SB
- MFLRFP31BB



The items in the "Opulence" collection are stored in the factory. Please allow 4 to 6 weeks for deliveries to Europe.

Les articles de la collection "Opulence" sont stockés en usine. Il faut prévoir un délai d'approvisionnement de 4 à 6 semaines pour les livraisons en Europe.

Die Artikel der Kollektion „Opulence“ werden in der Fabrik gelagert. Bei Lieferungen nach Europa muss mit einer Lieferzeit von vier bis sechs Wochen gerechnet werden.

Los artículos de la colección "Opulence" están almacenados en fábrica. Hay que prever un plazo de suministro de 4 a 6 semanas para las entregas en Europa.

Gli articoli della collezione "Opulence" sono stoccati presso la fabbrica. È opportuno prevedere un tempo di distribuzione compreso tra 4 e 6 settimane per le consegne in Europa.

# METALFUSION



## Round plate

Assiette ronde  
Teller rund  
Plato redondo  
Piatto rotondo

31 cm / 12.20"

- MFGDRP31GB
- MFGDRP31SB
- MFGDRP31BB

28 cm / 11"

- MFGDRP28GB
- MFGDRP28SB
- MFGDRP28BB



## Round flat plate embossed

Assiette plate ronde moulurée  
Teller flach rund mit Relief-Dekor  
Plato llano redondo con relieve  
Piatto piano rotondo con rilievo

33 cm / 13"

- MFEVFP33GB
- MFEVFP33SB
- MFEVFP33BB



29 cm / 11.40"

- MFEVFP29GB
- MFEVFP29SB
- MFEVFP29BB

27 cm / 10.65"

- MFEVFP27GB
- MFEVFP27SB
- MFEVFP27BB

22 cm / 8.65"

- MFEVFP22GB
- MFEVFP22SB
- MFEVFP22BB



## Gourmet flat plate embossed

Assiette plate gourmet moulurée  
Teller flach gourmet  
mit Relief-Dekor  
Plato llano gourmet con relieve  
Piatto piano gourmet con rilievo

29 cm / 11.40"

- MFEVGF29GB
- MFEVGF29SB
- MFEVGF29BB



## Gourmet deep plate embossed

Assiette creuse gourmet moulurée  
Teller tief gourmet mit Relief-Dekor  
Plato hondo gourmet con relieve  
Piatto fondo gourmet con rilievo

26 cm / 10.25"

- MFEVGD26GB
- MFEVGD26SB
- MFEVGD26BB



## Deep plate embossed

Assiette creuse moulurée  
Teller tief mit Relief-Dekor  
Plato hondo con relieve  
Piatto fondo con rilievo

23 cm / 9.05"

- MFEVDP23GB
- MFEVDP23SB
- MFEVDP23BB



## Cover for gourmet deep plate

Cloche pour assiette creuse  
gourmet  
Cloche für Gourmetteller tief  
Campana para plato hondo  
gourmet  
Coperchio per piatto fondo  
gourmet

13.6 cm / 5.35"

- MFFDCL01G
- MFFDCL01S
- MFFDCL01B



- Gold
- Silver
- Bronze



METALFUSION



**Round bowl embossed**  
 Bol rond mouluré  
 Schale rund mit Relief-Dekor  
 Bol redondo con relieve  
 Coppetta rotonda con rilievo

12 cm - 6 cm - 28 cl  
 4.70" - 2.35" - 9.45 oz

- MFEVB112GB
- MFEVB112SB
- MFEVB112BB

12



**Flat plate**  
 Assiette plate  
 Teller flach  
 Plato llano  
 Piatto piano

29 cm / 11.40"

- MFFDFP29GB
- MFFDFP29SB
- MFFDFP29BB

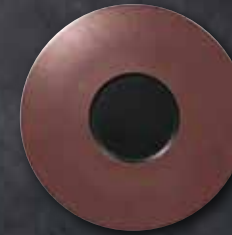
27 cm / 10.65"

- MFFDFP27GB
- MFFDFP27SB
- MFFDFP27BB

22 cm / 8.65"

- MFFDFP22GB
- MFFDFP22SB
- MFFDFP22BB

12



**Gourmet flat plate**  
 Assiette plate gourmet  
 Gourmetteller flach  
 Plato llano gourmet  
 Piatto piano gourmet

29 cm / 11.40"

- MFFDGF29GB
- MFFDGF29SB
- MFFDGF29BB

12



**Gourmet deep plate**  
 Assiette creuse gourmet  
 Gourmetteller tief  
 Plato hondo gourmet  
 Piatto fondo gourmet

29 cm / 11.40"

- MFFDGD29GB
- MFFDGD29SB
- MFFDGD29BB

6



**Deep plate**  
 Assiette creuse  
 Teller tief  
 Plato hondo  
 Piatto fondo

23 cm / 9.05"

- MFFDDP23GB
- MFFDDP23SB
- MFFDDP23BB

12



**Cover for gourmet deep plate**  
 Cloche pour assiette creuse gourmet  
 Cloche für Gourmetteller tief  
 Campana para plato hondo gourmet  
 Coperchio per piatto fondo gourmet

15.5 cm / 6.10"

- MFFDCL02G
- MFFDCL02S
- MFFDCL02B

6



## METALFUSION



**Gourmet deep plate**  
Assiette creuse gourmet  
Gourmetteller tief  
Plato hondo gourmet  
Piatto fondo gourmet

26 cm / 10.25"

■ MFFDGD26GB  
■ MFFDGD26SB  
■ MFFDGD26BB

📦 6



**Cover for gourmet deep plate**  
Cloche pour assiette creuse gourmet  
Cloche für Gourmetteller tief  
Campana para plato hondo gourmet  
Coperchio per piatto fondo gourmet

13.6 cm / 5.35"

■ MFFDCL01G  
■ MFFDCL01S  
■ MFFDCL01B

📦 6



**Round bowl**  
Bol rond  
Schale rund  
Bol redondo  
Coppetta rotonda

12 cm - 6 cm - 28 cl  
4.70" - 2.35" - 9.45 oz

■ MFFDBI12GB  
■ MFFDBI12SB  
■ MFFDBI12BB

📦 12

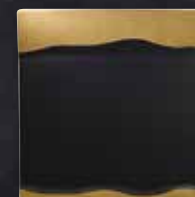


**Rectangular platter**  
Plat rectangulaire  
Platte rechteckig  
Fuente rectangular  
Piatto rettangolare

25 x 20 cm  
9.85 x 7.85"

■ MFMRRP25GB  
■ MFMRRP25SB  
■ MFMRRP25BB

📦 12



**Square platter**  
Plat carré  
Platte quadratisch  
Fuente cuadrado  
Piatto quadrato

25 x 25 cm  
9.85 x 9.85"

■ MFMRSP25GB  
■ MFMRSP25SB  
■ MFMRSP25BB

📦 12

■ Gold  
■ Silver  
■ Bronze

METALFUSION



**Plate with 10 indents**  
 Assiette à 10 encoches  
 Teller mit 10 Flächen  
 Plato con 10 estanques  
 Piatto con 10 inserti

30 cm / 11.80"

- MFMRGP30GB
- MFMRGP30SB
- MFMRGP30BB

12



**Spoon**  
 Cuillère  
 Löffel  
 Cuchara  
 Cucchiaino

12 cm / 4.70"

MRSP01BKM

12



**Rectangular tray for 3 cups without handle**  
 Plat rectangulaire pour 3 tasses sans anse  
 Platte rechteckig für 3 Tassen ohne Henkel  
 Fuente rectangular para 3 tazas sin asa  
 Vassoio rettangolare per 3 tazze senza manici

30 x 11 cm  
 11.80 x 4.35"

- MFSPR3BWGB
- MFSPR3BWSB
- MFSPR3BWBB

6



**Cup without handle**  
 Tasse sans anse  
 Tasse ohne Henkel  
 Taza sin asa  
 Tazza senza manici

6 cm - 7 cm - 9 cl  
 2.35" - 2.75" - 3.05 oz

- MFSPCU09GB
- MFSPCU09SB
- MFSPCU09BB

12



**Coffee cup embossed**  
 Tasse à café moulurée  
 Kaffeetasse mit Relief-Dekor  
 Taza a café con relieve  
 Tazza da caffè con rilievo

7.7 cm - 7.8 cm - 20 cl  
 3.05" - 3.05" - 6.75 oz

- MFEVCU20GB
- MFEVCU20SB
- MFEVCU20BB

12



## METALFUSION



### Saucer embossed for coffee cup

Soucoupe moulurée pour tasse à café  
Untere mit Relief-Dekor für Kaffeetasse  
Plattino con relieve para taza a café  
Piattino con rilievo per tazza da caffè

15 cm / 5.90"

- MFEVSA15GB
- MFEVSA15SB
- MFEVSA15BB

MFEVSA15 > MFEVCU20

12



### Teapot embossed & lid

Théière moulurée & couvercle  
Teekanne mit Relief-Dekor & Deckel  
Tetera con relieve & tapa  
Teiera con rilievo & coperchio

40 cl - 13.55 oz

- MFEVTP40GB
- MFEVTP40SB
- MFEVTP40BB

4



### Coffee cup

Tasse à café  
Kaffeetasse  
Taza a café  
Tazza da caffè

7.7 cm - 7.8 cm - 20 cl  
3.05" - 3.05" - 6.75 oz

- MFFDCU20GB
- MFFDCU20SB
- MFFDCU20BB

12



### Saucer for coffee cup

Soucoupe pour tasse à café  
Untere für Kaffeetasse  
Plattino para taza a café  
Piattino per tazza da caffè

15 cm / 5.90"

- MFFDSA15GB
- MFFDSA15SB
- MFFDSA15BB

MFFDSA15 > MFFDCU20

12



### Teapot & lid

Théière & couvercle  
Teekanne & Deckel  
Tetera & tapa  
Teiera & coperchio

40 cl / 13.55 oz

- MFFDTP40GB
- MFFDTP40SB
- MFFDTP40BB

4

- Gold
- Silver
- Bronze

## METALFUSION



**Pepper shaker embossed**  
Poivrier mouluré  
Pfefferstreuer mit Relief-Dekor  
Pimentero con relieve  
Pepiera con rilievo

4.5 cm - 8 cm  
1.75" - 3.15"

■ MFEVPS01GB  
■ MFEVPS01SB  
■ MFEVPS01BB



**Pepper shaker**  
Poivrier  
Pfefferstreuer  
Pimentero  
Pepiera

4.5 cm - 8 cm  
1.75" - 3.15"

■ MFFDPS01GB  
■ MFFDPS01SB  
■ MFFDPS01BB



**Dallah coffee pot**  
Cafetière Dallah  
Kaffeekanne Dallah  
Cafetera Dallah  
Caffettiera Dallah

■ UACDC100G2  
■ UACDC100P3  
■ UACD100RG2



**Salt shaker embossed**  
Salière moulurée  
Salzstreuer mit Relief-Dekor  
Salero con relieve  
Saliera con rilievo

4.5 cm - 8 cm  
1.75" - 3.15"

■ MFEVSS01GB  
■ MFEVSS01SB  
■ MFEVSS01BB



**Salt shaker**  
Salière  
Salzstreuer  
Salero  
Saliera

4.5 cm - 8 cm  
1.75" - 3.15"

■ MFFDSS01GB  
■ MFFDSS01SB  
■ MFFDSS01BB



**Arabic cup**  
Tasse arabique  
Tasse arabisch  
Taza árábiga  
Tazza arabe

■ UBAAC07G2  
■ UBAAC07P3  
■ UBAAC07B



**Tray for arabic coffee set**  
Plat pour set à café arabique  
Platte für Kaffee Set arabisch  
Fuente para juego de café árábigo  
Vassoio per set di caffè arabe

■ MFFD311GB  
■ MFFD311SB  
■ MFFD311BB



Pieces per box  
Pièces par boîte  
Stück pro Karton  
Piezas por caja  
Pezzi per scatola

■ Gold  
■ Silver  
■ Bronze



# ANTIC



**Round flat plate embossed**  
Assiette plate ronde moulurée  
Teller flach rund mit Relief-Dekor  
Plato llano redondo con relieve  
Piatto piano rotondo con rilievo

29 cm / 11.40"

- MAEVFP29GB
- MAEVFP29SB
- MAEVFP29BB

27 cm / 10.65"

- MAEVFP27GB
- MAEVFP27SB
- MAEVFP27BB

22 cm / 8.65"

- MAEVFP22GB
- MAEVFP22SB
- MAEVFP22BB

12



**Deep plate embossed**  
Assiette creuse moulurée  
Teller tief mit Relief-Dekor  
Plato hondo con relieve  
Piatto fondo con rilievo

23 cm / 9.05"

- MAEVDP23GB
- MAEVDP23SB
- MAEVDP23BB

12

- Gold
- Silver
- Bronze



**Gourmet flat plate embossed**  
Assiette plate gourmet moulurée  
Gourmetteller flach  
mit Relief-Dekor  
Plato llano gourmet con relieve  
Piatto piano gourmet con rilievo

29 cm / 11.40"

- MAEVGF29GB
- MAEVGF29SB
- MAEVGF29BB

12



**Gourmet deep plate embossed**  
Assiette creuse gourmet  
moulurée  
Gourmetteller tief mit Relief-Dekor  
Plato hondo gourmet con relieve  
Piatto fondo gourmet con rilievo

26 cm / 10.25"

- MAEVGD26GB
- MAEVGD26SB
- MAEVGD26BB

6



**Cover for gourmet deep plate**  
Cloche pour assiette  
creuse gourmet  
Cloche für Gourmetteller tief  
Campana para plato  
hondo gourmet  
Coperchio per piatto  
fondo gourmet

13.6 cm / 5.35"

- MFFDCL01G
- MFFDCL01S
- MFFDCL01B

6



**Round bowl embossed**  
Bol rond mouluré  
Schale rund mit Relief-Dekor  
Bol redondo con relieve  
Coppetta rotonda con rilievo

12 cm - 6 cm - 28 cl  
4.70" - 2.35" - 9.45 oz

- MAEVBH12GB
- MAEVBH12SB
- MAEVBH12BB

12



**Round Plate**  
Assiette ronde  
Teller rund  
Plato redondo  
Piatto rotondo

30 cm / 11.80"

- MAGIFP30GB
- MAGIFP30SB
- MAGIFP30BB

6



**Flat plate**  
Assiette plate  
Teller flach  
Plato llano  
Piatto piano

32 cm / 12.60"

- MAPXFP32GB
- MAPXFP32SB
- MAPXFP32BB

6

## ANTIC



**Coffee cup embossed**  
Tasse à café moulurée  
Kaffeetasse mit Relief-Dekor  
Taza a café con relieve  
Tazza da caffè con rilievo

7.7 cm - 7.8 cm - 20 cl  
3.05" - 3.05" - 6.75 oz

■ MAEVCU20GB  
■ MAEVCU20SB  
■ MAEVCU20BB

12



**Coffee cup**  
Tasse à café  
Kaffeetasse  
Taza a café  
Tazza da caffè

8.3 cm - 8.1 cm - 23 cl  
3.25" - 3.20" - 7.80 oz

■ MAGICU23GB  
■ MAGICU23SB  
■ MAGICU23BB

12



**Espresso cup**  
Tasse à espresso  
Espressotasse  
Taza a expreso  
Tazza da espresso

6 cm - 7 cm - 9 cl  
2.35" - 2.75" - 3.05 oz

■ MAGICU09GB  
■ MAGICU09SB  
■ MAGICU09BB

12



**Saucer for coffee cup**  
Soucoupe pour tasse à café  
Untere für Kaffeetasse  
Platillo para taza a café  
Piattino per tazza da caffè

15 cm / 5.90"

■ MAEVSA15GB  
■ MAEVSA15SB  
■ MAEVSA15BB

MAEVSA15 > MAEVCU20

12



**Saucer for coffee cup**  
Soucoupe pour tasse à café  
Untere für Kaffeetasse  
Platillo para taza a café  
Piattino per tazza da caffè

17 cm / 6.70"

■ MAGISA17GB  
■ MAGISA17SB  
■ MAGISA17BB

MAGISA17 > MAGICU23

12



**Saucer for espresso cup**  
Soucoupe pour tasse à espresso  
Untere für Espressotasse  
Platillo para taza a expreso  
Piattino per tazza da espresso

14.5 cm / 5.70"

■ MAGISA14GB  
■ MAGISA14SB  
■ MAGISA14BB

MAGISA14 > MAGICU09

12



Delivery time 4-6 weeks to Europe.  
Délai de livraison de 4 à 6 semaines pour l'Europe.  
Lieferzeit 4-6 Wochen für Europa.  
Plazo de entrega de 4-6 semanas en Europa.  
Tempi di consegna per l'Europa: 4-6 settimane.



ANTIQ



**Oval saucer**  
 Soucoupe ovale  
 Untere oval  
 Pláttillo oval  
 Plattino ovale

29 x 16 cm  
 11.40 x 6.30"

- MAGISA29GB
- MAGISA29SB
- MAGISA29BB

MAGISA29 > MAGICU23 / MAGICU09

📦 12



**Pepper shaker embossed**  
 Poivrier mouluré  
 Pfefferstreuer mit Relief-Dekor  
 Pimentero con relieve  
 Pepiera con rilievo

4.5 cm - 8 cm  
 1.75" - 3.15"

- MAEVPS01GB
- MAEVPS01SB
- MAEVPS01BB

📦 6



**Teapot embossed & lid**  
 Théière moulurée & couvercle  
 Teekanne mit Relief-Dekor & Deckel  
 Tetera con relieve & tapa  
 Teiera con rilievo & coperchio

40 cl / 13.55 oz

- MAEVTP40GB
- MAEVTP40SB
- MAEVTP40BB

📦 4



**Salt shaker embossed**  
 Salière moulurée  
 Salzstreuer mit Relief-Dekor  
 Salero con relieve  
 Saliera con rilievo

4.5 cm - 8 cm  
 1.75" - 3.15"

- MAEVSS01GB
- MAEVSS01SB
- MAEVSS01BB

📦 6

📦 Pieces per box  
 Pièces par boîte  
 Stück pro Karton  
 Piezas por caja  
 Pezzi per scatola

■ Gold  
 ■ Silver  
 ■ Bronze



# PEBBLES



**Rectangular plate**  
 Plat rectangulaire  
 Platte rechteckig  
 Fuente rectangular  
 Piatto rettangolare

**PBAURP38** 38 x 21 cm  
 14.95 x 8.25"



**PBAURX33** 33 x 27 cm  
 13 x 10.65"

**PBAURPW33** 33 x 22 cm  
 13 x 8.65"



**Rectangular plate**  
 Plat rectangulaire  
 Platte rechteckig  
 Fuente rectangular  
 Piatto rettangolare

**PBAURPN33** 33 x 11 cm  
 13 x 4.35"

**PBAURPM22** 22 x 11 cm  
 8.65 x 4.35"



**Square plate**  
 Assiette carrée  
 Teller quadratisch  
 Plato cuadrado  
 Piatto quadrato

**PBAUSP30** 30 x 30 cm  
 11.80 x 11.80"

**PBAUSP27** 27 x 27 cm  
 10.65 x 10.65"



**PBAUSP22** 22 x 22 cm  
 8.65 x 8.65"



**PBAUSP15** 15 x 15 cm  
 5.90 x 5.90"



**PBAUSP11** 11 x 11 cm  
 4.35 x 4.35"



**Rectangular dish**  
 Ravier rectangulaire  
 Schale rechteckig  
 Rabanera rectangular  
 Coppetta rettangolare

**PBAURBN33** 33 x 11 cm - 3.5 cm - 56.5 cl  
 13 x 4.35" - 1.40" - 19.10 oz

**PBAURBM22** 22 x 11 cm - 3.5 cm - 32.5 cl  
 8.65 x 4.35" - 1.40" - 11 oz



**Square dish**  
 Ravier carré  
 Schale quadratisch  
 Rabanera cuadrada  
 Coppetta quadrata

**PBAUSB15** 15 x 15 cm - 3.5 cm - 32.5 cl  
 5.90 x 5.90" - 1.40" - 11 oz



**PBAUSB11** 11 x 11 cm - 3.5 cm - 16.5 cl  
 4.35 x 4.35" - 1.40" - 5.60 oz



Delivery time 4-6 weeks to Europe.  
 Délai de livraison de 4 à 6 semaines pour l'Europe.  
 Lieferzeit 4-6 Wochen für Europa.  
 Plazo de entrega de 4-6 semanas en Europa.  
 Tempi di consegna per l'Europa: 4-6 settimane.

## PEBBLES



**Gourmet flat plate**  
Assiette plate gourmet  
Gourmetteller flach  
Plato llano gourmet  
Piatto piano gourmet

**PBFDGF29** 29 cm / 11.40"

12



**Gourmet deep plate**  
Assiette creuse gourmet  
Gourmetteller tief  
Plato hondo gourmet  
Piatto fondo gourmet

**PBFDGD29** 29 cm / 11.40"

**PBFDGD26** 26 cm / 10.25"

6



**Flat plate with rim**  
Assiette plate à aile  
Teller flach mit Rand  
Plato llano con ala  
Piatto piano con falda

**PBNOFF32** 32 cm / 12.60"

**PBNOFF28** 28 cm / 11"

**PBNOFF24** 24 cm / 9.45"

6

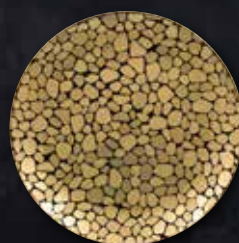


**Deep coupe plate**  
Assiette creuse coupe  
Teller tief coup  
Plato hondo coupe  
Piatto fondo senza falda

**PBBUBC26** 26 cm - 120 cl  
10.25" - 40.60 oz

**PBNNDP23** 23 cm - 69 cl  
9.05" - 23.35 oz

12



**Flat coupe plate**  
Assiette coupe plate  
Teller flach coup  
Plato llano coupe  
Piatto piano senza falda

**PBNNPR31** 31 cm / 12.20"

6

**PBNNPR28** 28 cm / 11"

**PBNNPR27** 27 cm / 10.65"

**PBNNPR24** 24 cm / 9.45"

12

**PBNNPR18** 18 cm / 7.10"

**PBNNPR15** 15 cm / 5.90"

24



**Cappuccino cup**  
Tasse à cappuccino  
Cappuccinotasse  
Taza cappuccino  
Tazza da cappuccino

**PBMOCU28** 28 cl / 9.45 oz

12



**Tea cup**  
Tasse à thé  
Teetasse  
Taza a té  
Tazza da tè

**PBMOCU23** 23 cl / 7.80 oz

12



PEBBLES



**Coffee cup**  
Tasse à café  
Kaffeetasse  
Taza a café  
Tazza da caffè

**PBMOCU20** 20 cl / 6.75 oz



**Espresso cup**  
Tasse à expresso  
Espressotasse  
Taza a expreso  
Tazza da espresso

**PBMOCU09** 9 cl / 3.05 oz



**Cup without handle**  
Tasse sans anse  
Tasse ohne Henkel  
Taza sin asa  
Tazza senza manici

**PBSPCU09** 9 cl / 3.05 oz



**Saucer**  
Soucoupe  
Untere  
Platillo  
Piattino

**PBMOSA16 > PBMOCU28 / PBMOCU23  
PBMOCU20**

15.8 cm / 6.20"



**Saucer for espresso cup**  
Soucoupe pour tasse à expresso  
Untere für Espressotasse  
Platillo para taza a expreso  
Piattino per tazza da espresso

**PBMOSA11 > PBMOCU09**

11.2 cm / 4.40"



**High cube**  
Cube haut  
Kubus hoch  
Cubo alto  
Coppetta a cubo alta

**PBOPSD01** 5 x 5 cm - 5.5 cm - 9 cl

1.95 x 1.95" - 2.15" - 3.05 oz



**Butter dish**  
Assiette à beurre  
Butterschale  
Plato mantequilla  
Piatto da burro

**PBNNBD09** 9 cm - 13 cl

3.55" - 4.40 oz



**Small cube**  
Cube bas  
Kubus klein  
Cubo bajo  
Coppetta a cubo piccola

**PBOPSD02** 5 x 5 cm - 4.5 cm - 6 cl

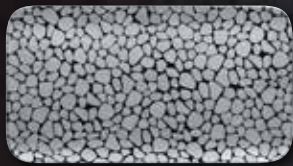
1.95 x 1.95" - 1.75" - 2.05 oz



Pieces per box  
Pièces par boîte  
Stück pro Karton  
Piezas por caja  
Pezzi per scatola



# COBBLES **NEW**

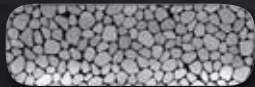
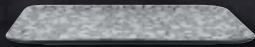
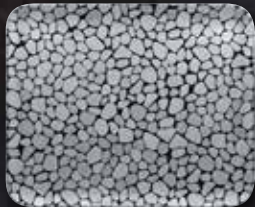


**Rectangular plate**  
Plat rectangulaire  
Platte rechteckig  
Fuente rectangular  
Piatto rettangolare

**CBAURP38** 38 x 21 cm  
14.95 x 8.25"

**CBAURX33** 33 x 27 cm  
13 x 10.65"

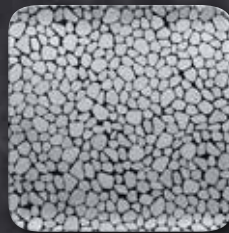
**CBAURPW33** 33 x 22 cm  
13 x 8.65"



**Rectangular plate**  
Plat rectangulaire  
Platte rechteckig  
Fuente rectangular  
Piatto rettangolare

**CBAURPN33** 33 x 11 cm  
13 x 4.35"

**CBAURPM22** 22 x 11 cm  
8.65 x 4.35"



**Square plate**  
Assiette carrée  
Teller quadratisch  
Plato cuadrado  
Piatto quadrato

**CBAUSP30** 30 x 30 cm  
11.80 x 11.80"

**CBAUSP27** 27 x 27 cm  
10.65 x 10.65"



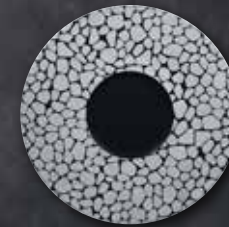
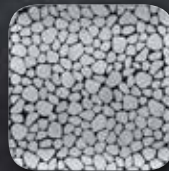
**CBAUSP22** 22 x 22 cm  
8.65 x 8.65"



**CBAUSP15** 15 x 15 cm  
5.90 x 5.90"



**CBAUSP11** 11 x 11 cm  
4.35 x 4.35"



**Gourmet flat plate**  
Assiette plate gourmet  
Gourmetteller flach  
Plato llano gourmet  
Piatto piano gourmet

**CBFDFG29** 29 cm / 11.40"

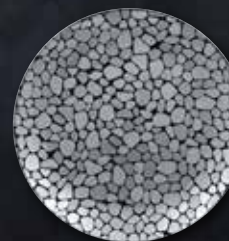


**Flat plate with rim**  
Assiette plate à aile  
Teller flach mit Rand  
Plato llano con ala  
Piatto piano con falda

**CBNOPF32** 32 cm / 12.60"

**CBNOPF28** 28 cm / 11"

**CBNOPF24** 24 cm / 9.45"



**Flat coupe plate**  
Assiette coupe plate  
Teller flach coup  
Plato llano coupe  
Piatto piano senza falda

**CBNNPR31** 31 cm / 12.20"



**CBNNPR28** 28 cm / 11"

**CBNNPR27** 27 cm / 10.65"

**CBNNPR24** 24 cm / 9.45"



**CBNNPR18** 18 cm / 7.10"

**CBNNPR15** 15 cm / 5.90"



Delivery time 4-6 weeks to Europe.  
Délai de livraison de 4 à 6 semaines pour l'Europe.  
Lieferzeit 4-6 Wochen für Europa.  
Plazo de entrega de 4-6 semanas en Europa.  
Tempi di consegna per l'Europa: 4-6 settimane.

## COBBLES

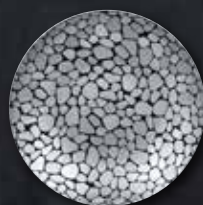


**Gourmet deep plate**  
Assiette creuse gourmet  
Gourmetteller tief  
Plato hondo gourmet  
Piatto fondo gourmet

**CBFDGD29** 29 cm / 11.40"

**CBFDGD26** 26 cm / 10.25"

6



**Deep coupe plate**  
Assiette creuse coupe  
Teller tief coup  
Plato hondo coupe  
Piatto fondo senza falda

**CBBUBC26** 26 cm - 120 cl  
10.25" - 40.60 oz

**CBNNDP23** 23 cm - 69 cl  
9.05" - 23.35 oz

12



**Cappuccino cup**  
Tasse à cappuccino  
Cappuccinotasse  
Taza cappuccino  
Tazza da cappuccino

**CBMOCU28** 28 cl / 9.45 oz

12



**Tea cup**  
Tasse à thé  
Teetasse  
Taza a té  
Tazza da tè

**CBMOCU23** 23 cl / 7.80 oz

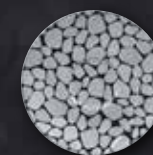
12



**Coffee cup**  
Tasse à café  
Kaffeetasse  
Taza a café  
Tazza da caffè

**CBMOCU20** 20 cl / 6.75 oz

12



**Saucer**  
Soucoupe  
Untere  
Platillo  
Piattino

**CBMOSA16 > CBMOCU28 / CBMOCU23  
CBMOCU20**

15.8 cm / 6.20"

12



COBBLES



**Espresso cup**  
Tasse à expresso  
Espressotasse  
Taza a expreso  
Tazza da espresso

**CBMOCU09** 9 cl / 3.05 oz



**Cup without handle**  
Tasse sans anse  
Tasse ohne Henkel  
Taza sin asa  
Tazza senza manici

**CBSPCU09** 9 cl / 3.05 oz



**Saucer for espresso cup**  
Soucoupe pour tasse à expresso  
Untere für Espressotasse  
Platillo para taza a expreso  
Piattino per tazza da espresso

**CBMOSA11 > CBMOCU09**

11.2 cm / 4.40"



**High cube**  
Cube haut  
Kubus hoch  
Cubo alto  
Coppetta a cubo alta

**CBOPSD01** 5 x 5 cm - 5.5 cm - 9 cl

1.95 x 1.95" - 2.15" - 3.05 oz



**Butter dish**  
Assiette à beurre  
Butterschale  
Plato mantequilla  
Piatto da burro

**CBNNBD09** 9 cm - 13 cl

3.55" - 4.40 oz



**Small cube**  
Cube bas  
Kubus klein  
Cubo bajo  
Coppetta a cubo piccola

**CBOPSD02** 5 x 5 cm - 4.5 cm - 6 cl

1.95 x 1.95" - 1.75" - 2.05 oz



Pieces per box  
Pièces par boîte  
Stück pro Karton  
Piezas por caja  
Pezzi per scatola



# GOLDEN ULTRA



## KING GOLDEN

**Serving tray rectangular**  
 Plat rectangulaire  
 Platte rechteckig  
 Bandeja servicio rectangular  
 Vassoio da portata rettangolare

**UGKQRT42** 42 x 32.5 cm  
 16.55 x 12.80"



## QUEEN GOLDEN

**Round plate**  
 Assiette ronde  
 Teller rund  
 Plato redondo  
 Piatto rotondo

**UGKQRP31** 31 cm / 12.20"



## PRINCE GOLDEN

**Deep plate**  
 Assiette creuse  
 Teller tief  
 Plato hondo  
 Piatto fondo

**UGKQDP29** 29 cm / 11.40"

**UGKQDP23** 23 cm / 9.05"



**Square plate**  
 Assiette carrée  
 Teller quadratisch  
 Plato cuadrado  
 Piatto quadrato

**UGKQSP34** 34 x 34 cm  
 13.40 x 13.40"



**UGKQSP26** 26 x 26 cm  
 10.25 x 10.25"



**Round plate**  
 Assiette ronde  
 Teller rund  
 Plato redondo  
 Piatto rotondo

**UGKQRP22** 22 cm / 8.65"



**UGKQRP16** 16 cm / 6.30"



Delivery time 4-6 weeks to Europe.  
 Délai de livraison de 4 à 6 semaines pour l'Europe.  
 Lieferzeit 4-6 Wochen für Europa.  
 Plazo de entrega de 4-6 semanas en Europa.  
 Tempi di consegna per l'Europa: 4-6 settimane.

## GOLDEN ULTRA

### PRINCESS GOLDEN



#### Scallop plate

Assiette festonnée  
Teller festoniert  
Plato scallop  
Piatto smerlato

UGKQSP33 33 cm / 13"



#### Soup tureen & lid

Soupière & couvercle  
Suppenterrine & Deckel  
Sopera & tapa  
Zuppiera & coperchio

UGKQSB340 340 cl / 114.95 oz



#### Tea cup

Tasse à thé  
Teetasse  
Taza a té  
Tazza da tè

UGKQCU21 21 cl / 7.10 oz



#### Espresso cup

Tasse à espresso  
Espressotasse  
Taza a expreso  
Tazza da espresso

UGKQCU09 9 cl / 3.05 oz



#### Bowl

Bol  
Schale  
Bol  
Copetta

UGKQCU21M 21 cl / 7.10 oz



#### Bowl

Bol  
Schale  
Bol  
Copetta

UGKQCU09M 9 cl / 3.05 oz



#### Saucer

Soucoupe  
Untere  
Platillo  
Piattino

UGKQSA15 > UGKQCU21M  
UGKQCU21

15 cm / 5.90"



#### Saucer

Soucoupe  
Untere  
Platillo  
Piattino

UGKQSA12 > UGKQCU09M  
UGKQCU09

12 cm / 4.70"




## GOLDEN ULTRA



**Coffee pot & lid**  
Cafetière & couvercle  
Kaffeekanne & Deckel  
Cafetera & tapa  
Caffettiera & coperchio  
**UGKQCP160** 160 cl / 54.10 oz  
 4




**Creamer**  
Crémier  
Milchkännchen  
Lechera  
Bricco da latte  
**UGKQCR25** 25 cl / 8.45 oz  
 6



**Teapot & lid**  
Théière & couvercle  
Teekanne & Deckel  
Tetera & tapa  
Teiera & coperchio  
**UGKQTP150** 150 cl / 50.70 oz  
 4



**Sugar bowl & lid**  
Sucrier & couvercle  
Zuckerdose & Deckel  
Azucarero & tapa  
Zuccheriera & coperchio  
**UGKQSU25** 25 cl / 8.45 oz  
 6



# PLATINUM

OPULENCE 02 PLATINUM



## Flat plate

Assiette plate  
Teller flach  
Plato llano  
Piatto piano

**FDFP33PLA** 33 cm / 13"

**FDFP31PLA** 31 cm / 12.20"



**FDFP27PLA** 27 cm / 10.65"

**FDFP25PLA** 25 cm / 9.85"

**FDFP22PLA** 22 cm / 8.65"



**FDFP16PLA** 16 cm / 6.30"



## Deep plate

Assiette creuse  
Teller tief  
Plato hondo  
Piatto fondo

**FDDP23PLA** 23 cm / 9.05"



## Gourmet flat plate

Assiette plate gourmet  
Gourmetteller flach  
Plato llano gourmet  
Piatto piano gourmet

**FDGF29PLA** 29 cm / 11.40"



## Gourmet deep plate

Assiette creuse gourmet  
Gourmetteller tief  
Plato hondo gourmet  
Piatto fondo gourmet

**FDGD29PLA** 29 cm / 11.40"

**FDGD26PLA** 26 cm / 10.25"



## Coffee cup

Tasse à café  
Kaffeetasse  
Taza a café  
Tazza da caffè

**GICU23PLA** 23 cl / 7.80 oz



## Saucer

Soucoupe  
Untere  
Platillo  
Piattino

**GISA17PLA > GICU23PLA**

17 cm / 6.70"



## Espresso cup

Tasse à espresso  
Espressotasse  
Taza a expreso  
Tazza da espresso

**GICU09PLA** 9 cl / 3.05 oz



## Saucer

Soucoupe  
Untere  
Platillo  
Piattino

**GISA14PLA > GICU09PLA**

14.5 cm / 5.70"



Delivery time 4-6 weeks to Europe.

Délai de livraison de 4 à 6 semaines pour l'Europe.

Lieferzeit 4-6 Wochen für Europa.

Plazo de entrega de 4-6 semanas en Europa.

Tempi di consegna per l'Europa: 4-6 settimane.

Hand washing only, do not use abrasive pads

Lavage à la main uniquement, ne pas utiliser de tampons abrasifs

Nur von Hand spülen, keine Scheuerschwamm verwenden

Lavar a mano solamente, no usar esponja abrasiva

Lavare solo a mano, non usare spugne abrasive



Pieces per box  
Pièces par boîte  
Stück pro Karton  
Piezas por caja  
Pezzi per scatola





# PURE ULTRA



## KING

**Serving tray rectangular**  
Plat rectangulaire  
Platte rechteckig  
Bandeja servicio rectangular  
Vassoio da portata rettangolare

**UGD5GDRT42** 42 x 32.5 cm  
16.55 x 12.80"



## QUEEN

**Round plate**  
Assiette ronde  
Teller rund  
Plato redondo  
Piatto rotondo

**UGD5GDRP31** 31 cm / 12.20"



## PRINCE

**Deep plate**  
Assiette creuse  
Teller tief  
Plato hondo  
Piatto fondo

**UGD5GDDP29** 29 cm / 11.40"  
**UGD5GDDP23** 23 cm / 9.05"



**Square plate**  
Assiette carrée  
Teller quadratisch  
Plato cuadrado  
Piatto quadrato

**UGD5GDSP34** 34 cm / 13.40"



**UGD5GDSP26** 26 cm / 10.25"



**Round plate**  
Assiette ronde  
Teller rund  
Plato redondo  
Piatto rotondo

**UGD5GDRP22** 22 cm / 8.65"



**UGD5GDRP16** 16 cm / 6.30"



Delivery time 4-6 weeks to Europe.  
Délai de livraison de 4 à 6 semaines pour l'Europe.  
Lieferzeit 4-6 Wochen für Europa.  
Plazo de entrega de 4-6 semanas en Europa.  
Tempi di consegna per l'Europa: 4-6 settimane.

PURE ULTRA

**PRINCESS**



**Scallop plate**

Assiette festonnée  
Teller festoniert  
Plato scallop  
Piatto smerlato

UGD5GDSP33 33 cm / 13"



**Tea cup**

Tasse à thé  
Teetasse  
Taza a té  
Tazza da tè

UGD5GDCU21 21 cl / 7.10 oz



**Espresso cup**

Tasse à expresso  
Espressotasse  
Taza a expreso  
Tazza da espresso

UGD5GDCU09 9 cl / 3.05 oz



**Soup tureen & lid**

Soupière & couvercle  
Suppenterrine & Deckel  
Sopera & tapa  
Zuppiera & coperchio

UD5GDSB340 340 cl / 114.95 oz



**Bowl**

Bol  
Schale  
Bol  
Copetta

UD5GDCU21M 21 cl / 7.10 oz



**Bowl**

Bol  
Schale  
Bol  
Copetta

UD5GDCU09M 9 cl / 3.05 oz



**Saucer**

Soucoupe  
Untere  
Platillo  
Piattino

UGD5GDSA15 > UGD5GDCU21 /  
UD5GDCU21M

15 cm / 5.90"



**Saucer**

Soucoupe  
Untere  
Platillo  
Piattino

UGD5GDSA12 > UGD5GDCU09 /  
UD5GDCU09M

12 cm / 4.70"



PURE ULTRA



**Coffee pot & lid**  
Cafetière & couvercle  
Kaffeekanne & Deckel  
Cafetera & tapa  
Caffettiera & coperchio

**UD5GDCP160** 160 cl / 54.10 oz



**Sugar bowl & lid**  
Sucrier & couvercle  
Zuckerdose & Deckel  
Azucarero & tapa  
Zuccheriera & coperchio

**w** 25 cl / 8.45 oz



**Teapot & lid**  
Théière & couvercle  
Teekanne & Deckel  
Tetera & tapa  
Teiera & coperchio

**UD5GDTP150** 150 cl / 50.70 oz



PURE ULTRA



OPULENCE



Pieces per box  
Pièces par boîte  
Stück pro Karton  
Piezas por caja  
Pezzi per scatola



# PRODUCT CARE

En

## USE AND MAINTENANCE OF THE OPULENCE COLLECTION SERIES BY RAK PORCELAIN.

Congratulations on choosing the OPULENCE collection by RAK Porcelain! This collection features high quality hotel porcelain employing various design techniques. METALFUSION, PEBBLES, COBBLES and ANTIC were born in our research and development laboratory and come with the RAK Porcelain professional guarantee. The double coating is especially designed for use in catering. Non-porous, it's free from any agents or harmful chemicals and fully complies with the mandatory criteria for any food contact. Hand decorated with sprayed enamel, the pieces are then treated with a complex electrolytic process. GOLDEN, PURE and PLATINUM are decorated using a traditional craft process. The threads and flat parts made of precious metals (gold or silver) are individually applied by a freehand decorator. This design is painted on glaze for a brilliant shine. Use your products with care to ensure their longevity:

### HANDLING

- To preserve the glaze, stack items vertically, without sliding.
- Chipping and flaking are often the result of improper handling during washing or storage.
- Do not knock the plates against the edge of the bin, use a utensil or water to remove leftover food.
- Like any porcelain, do not subject items to excessive thermal shocks, for example avoid immersing a hot item in cold water.

Fr

## UTILISATION ET ENTRETIEN DES SERIES DE LA COLLECTION OPULENCE DE RAK PORCELAINE.

Nous vous félicitons d'avoir choisi la collection OPULENCE de RAK Porcelaine! Cette collection est composée de séries de porcelaine hôtelière de haute qualité employant diverses techniques de décoration. METALFUSION, PEBBLES, COBBLES ET ANTIC sont nées dans notre laboratoire de recherche et de développement et bénéficient de la garantie professionnelle RAK Porcelaine. Le double revêtement de ces articles a été spécialement conçu pour un usage en restauration. Non poreux, il ne contient pas d'agents, ni de produits chimiques nocifs et respecte entièrement les critères obligatoires à tout contact alimentaire. Décorées manuellement avec un émail pulvérisé, les pièces sont ensuite traitées avec un procédé électrolytique complexe. GOLDEN, PURE et PLATINUM sont décorées au moyen d'un procédé traditionnel artisanal. Les filets et à-plat de métaux précieux (or ou argent) sont appliqués pièce par pièce par un décorateur à main levée. Pour obtenir un brillant éclatant, cette décoration est peinte sur l'émail. Pour assurer la longévité de vos produits, leur usage requiert une attention particulière:

### MANUTENTION

- Pour préserver l'émail, veiller à empiler les articles en les posant verticalement, sans les faire glisser.
- Les ébréchures et éclats sont souvent le résultat de manipulations inadéquates durant le lavage ou le rangement.
- Ne pas heurter les assiettes contre le bord des collecteurs à déchets, mais utiliser un outil ou l'eau pour dégager le surplus de nourriture.
- Comme pour toute porcelaine, ne pas soumettre les articles à des chocs thermiques trop brutaux, éviter par exemple de plonger une pièce encore chaude dans une eau froide.

## PRODUCT CARE

De

### BENUTZUNG UND PFLEGE DER KOLLEKTIONSSERIEN OPULENCE VON RAK PORZELLAN.

Wir gratulieren Ihnen zur Wahl der Kollektion OPULENCE von RAK Porzellan! Diese Kollektion besteht aus Serien hochwertiger Hotelporzellane, bei denen verschiedene Dekorationstechniken zum Einsatz kommen. METALFUSION, PEBBLES, COBBLES UND ANTIC entstanden in unserem Forschungs- und Entwicklungslabor und profitieren von der Handwerksgarantie von RAK Porzellan. Die Doppelbeschichtung dieser Artikel wurde speziell für eine Nutzung in der Gastronomie entwickelt. Sie ist porenlos, enthält weder Wirkstoffe noch schädliche chemische Produkte und hält vollkommen die verpflichtenden Kriterien für jeden Lebensmittelkontakt ein. Die Stücke werden per Hand mit pulverisierter Emaille verziert und anschließend mit einem komplexen Elektrolyseverfahren behandelt. GOLDEN, PURE und PLATINUM werden mittels eines traditionellen handwerklichen Verfahrens dekoriert. Die feinen Linien und Volltonfarben in Edelmetallen (Gold oder Silber) werden Stück für Stück frei Hand von einem Dekorateur aufgetragen. Um einen strahlenden Glanz zu erzielen, wird diese Dekoration auf die Emaille gemalt. Um die Beständigkeit unserer Produkte zu gewährleisten, müssen sie besonders sorgfältig benutzt werden:

### HANDHABUNG

- Um die Emaille zu erhalten, achten Sie darauf, die Artikel beim Stapeln vertikal aufeinander zu stellen, ohne sie herumrutschen zu lassen.
- Angeschlagene Stellen und Absplinterungen ergeben sich oft aus einer unsachgemäßen Handhabung während der Reinigung oder Einräumung.
- Stoßen Sie die Teller nicht gegen die Kante des Abfalleimers, sondern benutzen Sie ein Werkzeug oder Wasser, um überschüssige Nahrung zu entfernen.
- Setzen Sie die Artikel wie bei allen Porzellanartikeln keinen allzu abrupten Temperaturschwankungen aus – vermeiden Sie es zum Beispiel ein noch heißes Stück in kaltes Wasser zu tauchen.

Es

### UTILIZACIÓN Y MANTENIMIENTO DE LAS SERIES DE LA COLECCIÓN OPULENCE DE RAK PORCELAIN.

Le felicitamos por haber elegido la colección OPULENCE de RAK Porcelain. Esta colección está compuesta de varias series de porcelana hotelera de alta calidad y basadas en diversas técnicas de decoración. METALFUSION, PEBBLES, COBBLES y ANTIC han sido concebidas en nuestro laboratorio de investigación y desarrollo y disfrutan de la garantía profesional de RAK Porcelain. El revestimiento doble de estas piezas se ha diseñado especialmente para su uso en la restauración. No tiene poros, no contiene ninguna clase de agente o producto químico nocivo y respeta por completo los criterios obligatorios para cualquier contacto con alimentos. Tras su decoración a mano y la aplicación de un esmalte pulverizado, las piezas son tratadas con un procedimiento electrolítico complejo. Las variantes GOLDEN, PURE y PLATINUM están decoradas mediante un procedimiento artesanal tradicional. Los fileteados y las decoraciones lisas en metales preciosos (oro o plata) son aplicados pieza por pieza y a mano alzada por un decorador. Para obtener un brillo resplandeciente, esta decoración se pinta sobre el esmalte. Para garantizar la longevidad de sus productos, su uso requiere de una atención particular:

### MANIPULACIÓN

- Para conservar el esmalte, procure apilar las piezas posándolas en vertical, sin hacerlas deslizar.
- A menudo, las desportilladuras y desconchones son el resultado de una manipulación inadecuada durante el lavado o el almacenamiento.
- No sacudir los platos contra el borde de los contenedores de desperdicios. Utilizar un utensilio o el agua para desprender los restos de comida.
- Como cualquier tipo de porcelana, no debe someterse a las piezas a choques térmicos demasiado bruscos; por ejemplo, hay que evitar sumergir en agua fría una pieza todavía caliente.

It

### UTILIZZO E PULIZIA DELLE SERIE DELLA COLLEZIONE OPULENCE DI RAK PORCELAIN.

Complimenti per aver scelto la collezione OPULENCE di RAK Porcelain! Questa collezione è composta da serie in porcellana per alberghi di alta qualità che utilizzano diverse tecniche decorative. METALFUSION, PEBBLES, COBBLES E ANTIC sono nate dai nostri laboratori di ricerca e sviluppo e godono della garanzia professionale RAK Porcelain. Il doppio rivestimento di questi pezzi è stato appositamente progettato per uso ristorativo. Non porosi, senza argento né prodotti chimici nocivi, rispettano appieno i criteri obbligatori per ogni contatto alimentare. Decorati a mano con uno smalto polverizzato, i pezzi sono successivamente trattati con un processo elettrolitico complesso. GOLDEN, PURE e PLATINUM sono decorate attraverso un procedimento tradizionale artigianale. Le maglie e gli inserti di metalli preziosi (o argento) sono applicati singolarmente a mano libera da un decoratore. Per ottenere una brillantezza lucente, questa decorazione è dipinta su smalto. Per garantire la durata dei vostri prodotti sarà necessario porre particolare attenzione durante l'uso:

### MANUTENZIONE

- Per preservare lo smalto, fare attenzione a riporre i pezzi in posizione verticale, senza farli scivolare.
- Scalfitture e scheggiature sono spesso il risultato di manipolazioni inappropriate durante il lavaggio o la sistemazione.
- Attenzione a non far urtare i piatti contro i bordi dei raccoglitori di rifiuti, aiutarsi piuttosto con un utensile o con dell'acqua per rimuovere gli avanzi di cibo.
- Come per tutti i manufatti in porcellana, non sottoporre i pezzi a shock termici troppo violenti ed evitare, ad esempio, di immergere un pezzo ancora caldo in acqua fredda.

## PRODUCT CARE

En

### COOKING

- The Opulence collection is not suitable for cooking: it should not be used in conventional ovens, microwaves, or on the salamander grill.

### MAINTENANCE

- Any metal particles from knife blades left in plate basins will disappear using an abrasive pad and/or dish cleanser, without altering the surface of the products. If necessary, review the quality of cutlery and regularly clean kitchen work surfaces, for example with vinegar water.
- Please note: decorated surfaces (gold, silver, bronze) are more vulnerable to abrasion, so please take special care to avoid friction when washing.
- Follow the recommendations of your detergent supplier regarding dosage and use.
- Ensure your dishwasher is professionally maintained.
- Always rinse items after use and before loading the dishwasher.
- Always use different cycles to wash glasses, porcelain, cutlery or cooking equipment (pots and pans). This process removes any metal particles deposited on the porcelain.
- Platinum Series: hand washing only, do not use abrasive pads.

Fr

### CUISSON

- La collection Opulence n'est pas compatible pour la cuisson : elle ne doit pas être employée au four classique, au four à micro-ondes, ni sous la salamandre.

### ENTRETIEN

- S'il subsiste des particules de métal dans les bassins des assiettes provenant de lames de couteaux, elles disparaissent au tampon abrasif et/ou au rénovant vaisselle, ceci sans altérer la surface des produits. Revoir éventuellement la qualité des couverts et nettoyer régulièrement les surfaces de travail en cuisine par exemple à l'eau vinaigrée.
- Attention : les surfaces décorées (or, argent, bronze) sont davantage vulnérables à l'abrasion, il convient d'apporter un soin particulier lors du lavage en évitant au maximum les actions mettant en œuvre le frottement contre ces surfaces.
- Suivre les recommandations de votre fournisseur de produits détergents en ce qui concerne le dosage et leur utilisation.
- Assurer la maintenance professionnelle du lave-vaisselle.
- Toujours rincer au préalable les articles après utilisation et avant de charger le lave-vaisselle.
- Toujours utiliser des cycles différents pour laver verres, porcelaine, couverts ou équipements de cuisine (casseroles et poêles). Ce processus permet d'éliminer les particules métalliques qui risquent de se déposer sur la porcelaine.
- Série Platinum: lavage à la main uniquement, ne pas utiliser de tampons abrasifs.

## PRODUCT CARE

De

### KOCHANWENDUNGEN

- Die Kollektion Opulence ist nicht für Kochanwendungen geeignet: Sie darf nicht auf dem klassischen Herd, in der Mikrowelle und auch nicht im Dauerbrandofen gebraucht werden.

### PFLEGE

- Falls in den Tellerbecken Metallpartikel zurückbleiben, die von Messerklingen stammen, kann man diese anhand eines Scheuerschwamms und/oder Geschirrpflegemittels, ohne die Produktoberfläche zu beeinträchtigen, entfernen. Überprüfen Sie eventuell die Qualität des Gedecks und reinigen Sie regelmäßig die Arbeitsoberflächen in der Küche, zum Beispiel mit Essigwasser.
- Vorsicht: Die dekorierten Oberflächen (Gold, Silber, Bronze) sind noch anfälliger für Abrieb. Bei der Reinigung ist besondere Sorgfalt anzuwenden und Tätigkeiten, die zu einer Reibung an den Oberflächen führen, sollten so weit wie möglich vermieden werden.
- Befolgen Sie die Empfehlungen Ihres Lieferanten für Reinigungsprodukte, was die Dosierung und ihre Nutzung betrifft.
- Stellen Sie die professionelle Instandhaltung der Geschirrspülmaschine sicher.
- Spülen Sie zunächst alle Artikel nach der Nutzung ab, bevor Sie sie in die Geschirrspülmaschine stellen.
- Nutzen Sie immer verschiedene Waschzyklen für Gläser, Porzellan, Gedecke oder Arbeitsgeräte der Küche (Kochtöpfe und Pfannen). So können Metallpartikel entfernt werden, die sich ansonsten auf dem Porzellan abzulagern drohen.
- Serie Platinum: nur von Hand spülen, keine Scheuerschwamm verwenden.

Es

### COCCIÓN

- La colección Opulence no es compatible con la cocción: no se debe utilizar con un horno clásico, con un microondas ni con una salamandra.

### MANTENIMIENTO

- Si en el fondo de los platos quedan partículas de metal procedentes de las hojas de los cuchillos, se pueden eliminar mediante un estropajo y/o un renovador para vajillas, sin que ello altere la superficie de los productos. Eventualmente, revisar la calidad de los cubiertos y limpiar periódicamente las superficies de trabajo de la cocina, por ejemplo, con una mezcla de agua y vinagre.
- Atención: las superficies decoradas (en oro, plata o bronce) son más vulnerables a la abrasión. Por lo tanto, es conveniente ser especialmente cuidadosos en el lavado y evitar al máximo cualquier acción que cause un frotamiento contra dichas superficies.
- Seguir las recomendaciones de su proveedor de productos detergentes en lo relativo a su dosificación y uso.
- Garantizar el mantenimiento profesional del lavavajillas.
- Enjuagar siempre antes las piezas después de su utilización y antes de cargar el lavavajillas.
- Utilizar siempre ciclos diferentes para lavar vidrio, porcelana, cubiertos o baterías de cocina (cazuelas y sartenes). Este proceso permite eliminar las partículas metálicas para evitar que se depositen en la porcelana.
- Serie Platinum: lavar a mano solamente, no usar esponja abrasiva.

It

### COTTURA

- La collezione Opulence non è adatta alla cottura e non deve essere impiegata per l'uso in forno classico, a microonde o in salamandra.

### PULIZIA

- Qualora permanessero particelle di metallo nei piatti, prodotte dalle lame dei coltelli, queste scompariranno utilizzando una spugna abrasiva e/ o uno sgrassatore, senza alterare la superficie degli oggetti. Riesaminare eventualmente la qualità delle posate e pulire regolarmente le superfici di lavoro in cucina, ad esempio con dell'aceto.
- Attenzione! Le superfici decorate (oro, argento e bronzo) sono più sensibili alle abrasioni, è opportuno prestare particolare attenzione durante il lavaggio evitando il più possibile interventi di sfregamento.
- Seguire i consigli del proprio fornitore di prodotti detergenti per quanto riguarda il dosaggio e il loro utilizzo.
- Verificare la manutenzione professionale della lavastoviglie. • Sciacquare sempre preventivamente gli articoli dopo l'utilizzo e prima di caricare la lavastoviglie.
- Utilizzare sempre cicli diversi per lavare vetro, porcellana, posate o utensili da cucina (casseruole e padelle). Tale procedimento consente di eliminare le particelle metalliche che rischiano di depositarsi sulla porcellana.
- Serie Platinum: lavare solo a mano, non usare spugne abrasive.



MAKE SURE  
IT'S RAK



CONCEPT AND GRAPHIC DESIGN BY IERACE | DECHMANN + PARTNERS

SPECIAL THANKS TO THE FOLLOWING CHEFS:

PETER SIKORRA / GRAND ELYSEE HOTEL / HAMBURG / GERMANY  
GUY LASSAUSAIE / RESTAURANT GUY LASSAUSAIE / CHASSELAY / FRANCE  
CYRIL LAUGIER / L'AUBERGE DU PARADIS / SAINT AMOUR / FRANCE  
DAVID LE COMTE / L'AUBERGE DE LA CHARME / PRENOIS / FRANCE  
LOUIS-PHILIPPE VIGILANT ET LUCILE DAROSEY / LOISEAU DES DUCS / DIJON / FRANCE

PHOTO CREDITS :

PICTURES BY MATTHIEU CELLARD AND JOACHIM STRETZ - FUENF-6

COVER'S PICTURE BY JOACHIM STRETZ - FUENF-6 AND PETER SIKORRA / GRAND ELYSEE HOTEL

PRINTED BY: KRÜGER DRUCK + VERLAG

RAK Porcelain LLC  
P.O. Box - 30113 - Ras Al Khaimah  
United Arab Emirates

T +971 7 223 8905

F +971 7 223 8311

[rakporcelain@rakporcelain.com](mailto:rakporcelain@rakporcelain.com)

[www.rakporcelain.com](http://www.rakporcelain.com)

RAK Porcelain Europe S.A.  
20, rue de l'Industrie  
L-8399 Windhof - Luxembourg

T (+352) 26 36 06 65

F (+352) 26 36 04 65

[info@rakporcelaineurope.com](mailto:info@rakporcelaineurope.com)

[www.rakporcelain.eu](http://www.rakporcelain.eu)

RAK Porcelain USA  
595 Route 25A, Suite 17  
Miller Place, NY 11764  
USA

T- +1 (866)-552-6980

[info@rakporcelainusa.com](mailto:info@rakporcelainusa.com)

[www.rakporcelainusa.com](http://www.rakporcelainusa.com)

Follow us!

